



Systeme für
Sanitärkomfort
und Umweltschutz

ERKLÄRVIDEO







Mit SOG® zum Luxus-WC - Made in Germany

Das 1994 gegründete Unternehmen SOG® Systeme GmbH & Co. KG bietet durch jahrelange Entwicklungsarbeit verschiedene, innovative ENTLÜFTUNGSSYSTEME zur Optimierung von WCs an.

Zielsetzung der 12 V-Systeme ist die chemiefreie Nutzung von Reisemobiltoiletten bei gleichzeitiger Komfortsteigerung durch Geruchsfreiheit.

Die Produktion der umweltfreundlichen Systeme erfolgt in eigener Herstellung ausschließlich in Deutschland auf der Basis hoher Qualitätsstandards.

Inhaltsverzeichnis

SCHLUSS MIT GERUCH	04
FUNKTIONSPRINZIP	05
UMWELTSCHUTZ.....	06
GEBRAUCH & PFLEGE.....	07
DREI WEGE INS AUS.....	08
SOG® TURVARIANTE	09
SOG® II BODENVARIANTE.....	10
SOG® DACHVARIANTE	11
AUSGEREIFTE TECHNIK.....	12
AKTIVKOHLE.....	13
SOG® +SOG® II FÜR ALLE MOBILEN TOILETTEN.....	14-19
SOG® +SOG® II für Dometic Toiletten	15
SOG® +SOG® II für Thetford Toiletten	16-19
WISSENSWERTES	20-21
SOG® COMPACT QUICK für Zerkhackertoiletten	22-24
SOG® TT	25
SOG® FILTER.....	26-27

Unternehmen



Dicke Luft hat niemand gern, schon gar nicht im Urlaub und somit in den begrenzten Wohnräumen im Reisemobil oder Caravan.

Stellen Sie sich einmal vor: Sie sitzen auf der Toilette und riechen nichts! Nutzer von SOG[®] kennen diesen Effekt. Gleichzeitig wird mit solch einem elektrischen Entlüftungssystem der Einsatz von Toilettenzusätzen komplett überflüssig - und das schont nicht nur den Geldbeutel, sondern auch die Umwelt.

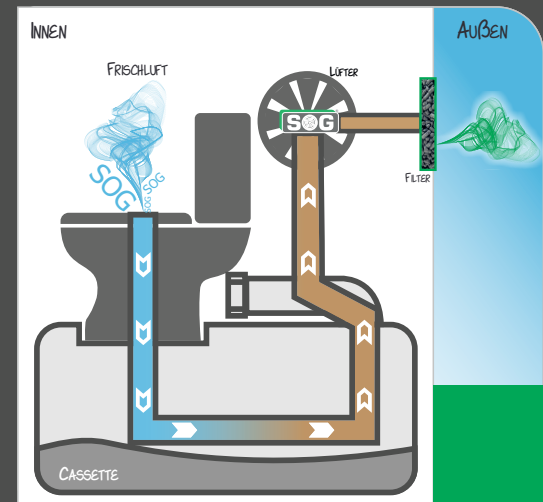


Schluss mit Geruch

Die Erfindung SOG® löst die Aufgabe, die mobile Toilette auch ohne Sanitärzusätze geruchsfrei zu nutzen.

Wie funktioniert das?

1. Durch einen speziell entwickelten kleinen Hochleistungsventilator, der sich automatisch beim Öffnen des Toilettenschiebers einschaltet, wird ein Unterdruck im Fäkalientank erzeugt.
2. Sofort entsteht ein "Sog" an der Schieberöffnung und Frischluft wird eingezogen. So werden auch, die während der Benutzung entstehenden Gerüche angesaugt und nach draußen geleitet. Das Einziehen der Luft wirkt zu dem wie ein Verschluss und verhindert zu 100% das Aufsteigen aller unangenehmen Faulgase aus dem Tank. Bei jeder Nutzung wird also vermehrt Luft (Sauerstoff) in die Cassette gesaugt. Durch die Spülung wird zusätzlich jedes Mal Wasser zugeführt.
3. Nach automatischem Ausschalten (Schließen des Schiebers) besteht weiterhin durch eine immer nach außen geöffnete Rohr- oder Schlauchverbindung eine permanente Belüftung - sprich Sauerstoffzufuhr -, die somit den Zersetzungsprozess fördert. Diese aktive WC-Entlüftung gewährt also eine biologische Zersetzung. Somit kann auf jeglichen Einsatz von Toilettenzusätzen verzichtet werden - und das mit zusätzlichem Komfortgewinn.



Funktionsprinzip für mobile Toiletten

SOG® nutzt die biologische Zersetzung

Für den Abbau von organischem Material benötigen die Mikroorganismen wie bei der Kompostierung Sauerstoff und, da sie ihre Nahrung nur in gelöster Form aufnehmen können, auch Wasser. Ein gutes Verhältnis von Sauerstoffangebot und Wassergehalt ist die entscheidende Bedingung für den Zersetzungsprozess.

Auch Wasser besteht zu 88,81 Gewichtsprozent aus Sauerstoff.

Die SOG®-Technik nutzt also - mit Erfolg seit über 25 Jahren - diese Naturgesetze und beschleunigt sie, da sowohl bei WC-Nutzung als auch bei geschlossenem Schieber vermehrte Sauerstoffzufuhr gewährleistet ist.

Ein weiteres Beispiel, bei der diese Technik ähnlich eingesetzt wird, ist das Belebungsbecken in der Kläranlage. Durch das Zuführen von Druckluft wird Sauerstoff eingepumpt, um den für die biologischen Abbauprozesse notwendigen Sauerstoffbedarf der Mikroorganismen zu decken (also die Zersetzung zu fördern).

Dank Technik aktiv arbeiten mit Sauerstoff

Der Erfindung zugrunde liegen die Erkenntnisse aus dem Stand der Technik, dass der Zersetzungsprozess von Fäkalien und Toilettenpapier in Fäkalienbehältern, durch die vermehrte Zufuhr von Sauerstoff derart beschleunigt wird, dass sich der Zusatz von jегlichen, zersetzungsfördernden, chemischen Stoffen erübrigt.

Umweltschutz





Um Ablagerungen zu vermeiden, empfiehlt es sich nach der Entleerung des Cassetentanks, diesen gründlich mit klarem Wasser durchzuspülen und zu schütteln. Die Cassette sollte anschließend mit einem halben Liter Wasser gefüllt werden.

Verwenden Sie immer handelsübliches Toilettenpapier, KEIN Recycle, oder Spezial-Papier, denn diese zersetzen sich unter Sauerstoff schlechter als das preisgünstigere handelsübliche WC-Papier.



Gebrauch & Pflege



Erfrischend individuelle Lösungen

Ein wichtiger Aspekt ist die Möglichkeit, die Gerüche durch Absaugung aus Toilettenschüssel und Fäkaltank geruchlos nach draußen zu leiten.

SOG® bietet für alle mobilen Toiletten drei Entlüftungsvarianten an. Somit kann individuell die günstigste Lösung für Ihren Fahrzeugausbau gewählt werden.

Drei Wege ins Aus



1. Türvariante

Der Ventilator wird direkt Innen auf die Entsorgungsklappe montiert.

Auf der Außenseite wird das Gehäuse mit Aktivkohlefilter angebracht. Das formschöne Kunststoffgehäuse ist in den Farben Weiß, Hellgrau, Dunkelgrau und Schwarz erhältlich und lässt sich übrigens auch in Wagenfarbe lackieren.

SOG® für die Serviceklappe ist die am einfachsten zu montierende Entlüftungsvariante.



Türvariante

2. Bodenvariante

Die SOG® II- Kompaktanlage bietet eine Vielzahl von Möglichkeiten die Toilette zu entlüften.

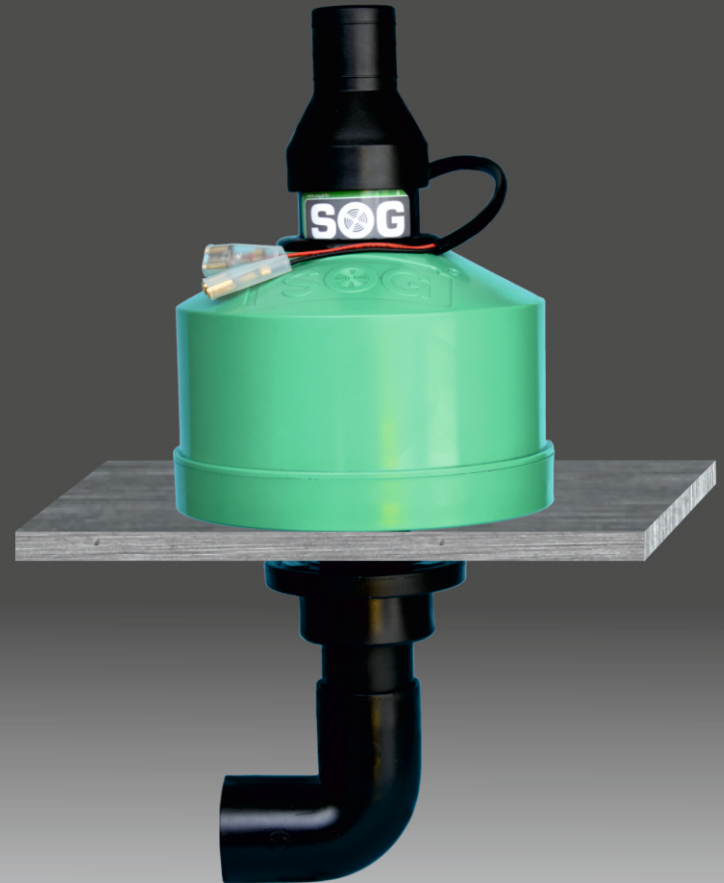
Die Einheit besteht aus einer wechselbaren Filterpatrone in die der Ventilator eingesteckt wird. Diese kann variabel - bis zu drei Meter von der Toilette - platziert werden und an einer beliebigen Stelle über den Boden entlüftet werden (z.B. in der Garage, unter der Sitzbank, im doppelten Boden oder Staufach).

Bei Caravans deren Serviceklappe der Toilette direkt ins Vorzelt mündet, empfiehlt sich die SOG® II Bodenvariante zu verbauen.

Die speziell entwickelte Filtereinheit wirkt dabei so effizient, dass die abgesaugte, geruchsbelastete Luft komplett neutralisiert wird.

SOG® II bietet somit eine Entlüftungsvariante, die neben der einfachen Nachrüstung, auch eine Vielfalt an Montageorten zulässt. (Filter: 90 mm H, 110 mm Ø | Filtereinheit mit Lüfter: 160 mm H)

EINBAUBEISPIELE WWW.SOG-SYSTEME.DE



Bodenvariante



3. Dachvariante

Bei dieser Variante wird der Fäkaltank über eine Leitung an eine Dachdurchführung angeschlossen.

Der Hochleistungslüfter sitzt direkt unter der Dachdurchführung und sorgt in der Leitungsstrecke von bis zu drei Meter für ausreichend Unterdruck. Bewährt hat sich der im Reisemobilzubehör erhältliche gasdichte Sanitärschlauch, der sich beim Nachrüsten einer Dachentlüftung am leichtesten verlegen lässt. Die gelieferten Teile sind auf ein Abwasserrohrsystem abgestimmt, das im Campingfachhandel erhältlich ist (gilt auch für SOG® II).

Die Dachentlüftung ist wartungsfrei, da kein Filter notwendig ist. Recht aufwendig gestaltet sich die Nachrüstung, daher findet sie ihr Haupteinsatzgebiet bei Herstellern in der Erstausrüstung.

Dachvariante

Ausgereifte Technik



Technik vom Feinsten

Alle Komponenten sind bis ins Detail ausgereift und auf eine lange Lebensdauer ausgelegt.

So kommen zum Beispiel nur speziell für SOG® entwickelte Lüfter zum Einsatz, die sowohl wasserdicht, als auch resistent gegen die aggressiven Bestandteile in der Ansaugluft aus dem Fäkaltank sind. Nur durch eine genau abgestimmte Drehzahl erzielen sie den erwünschten Effekt bei geringem Stromverbrauch (ausschließlich während der Nutzung) von 0,84 Watt.

SOG® Komplettsset

ALLE SET'S BEINHALTEN:

- Lüfter - das Herzstück
- Adapterteile
- Kabelsatz mit Schalter zur Stromversorgung des Lüfters
- komplette Kleinteile zur Montage
- sehr detaillierte Montageanleitung

SOG® -TÜRVARIANTE

BEINHALTET ZUSÄTZLICH:

- Filtergehäuse
- Kohlefiltermatte

SOG® -DACHVARIANTE

BEINHALTET ZUSÄTZLICH:

- Dachdurchführung

SOG® II-BODENVARIANTE

BEINHALTET ZUSÄTZLICH:

- Bodendurchführung
- Filterpatrone

Aktivkohle

Ein wichtiger Bestandteil der SOG® Systeme ist Aktivkohle.

Hergestellt wird diese, sehr umweltfreundlich, aus organischen Stoffen wie Torf, Nussschalen und Zucker.

Die Aktivkohle besteht überwiegend aus Kohlenstoff (meist >90%) mit hochporöser Struktur. Die Poren sind wie bei einem Schwamm untereinander verbunden (offenporig). Aktivkohle wird als Adsorptionsmittel unter anderem in der Chemie, Medizin, Wasser- und Abwasserbehandlung, sowie Lüftungs- und Klimatechnik eingesetzt.



Auf regelmäßigen Filterwechsel, nach einem Jahr ist zu achten, um auch vor dem Fahrzeug für gute Luft zu sorgen.

SOG® Filter bieten überzeugende Vorteile

- lange Lebensdauer (1x jährlich wechseln)
- vollständige Neutralisierung der Gerüche durch lückenlose Verarbeitung
- keine Kohlestaubentwicklung
- niedriges Gewicht
- kompakte Abmessung

Aktivkohle



Für jedes WC-Modell die richtige SOG®-Anlage

Die SOG®-Entlüftung wird immer an den Fäkaltank der mobilen Toilette angeschlossen. Das funktioniert unabhängig von dem Modell Ihrer Toilette.

Dies gilt für alle auf dem Markt befindlichen Kassettentoiletten (auch tragbare).

Für alle mobilen Toiletten



SOG® + SOG® II TYP 3000A | FÜR ALLE DOMETIC CT3000/CT4000

DREHBARES KERAMIKTOILETTENBECKEN | FÄKALTANK MIT RÄDERN



SOG® Türvariante Filtergehäuse Weiß	SOG® Türvariante Filtergehäuse Hellgrau	SOG® Türvariante Filtergehäuse Dunkelgrau	SOG® Türvariante Filtergehäuse Schwarz	SOG®II Bodenvariante	SOG® Dachvariante	SOG®+SOG®II Anschluss für Zweitcassette
409 011 0	409 012 0	409 013 0	409 014 0	409 030 0	409 020 0	552 090 0



SOG® + SOG® II TYP 320S | FÜR ALLE DOMETIC SANE0

DREHBARES TOILETTENBECKEN | FÄKALTANK MIT RÄDERN



SOG® Türvariante Filtergehäuse Weiß	SOG® Türvariante Filtergehäuse Hellgrau	SOG® Türvariante Filtergehäuse Dunkelgrau	SOG® Türvariante Filtergehäuse Schwarz	SOG®II Bodenvariante	SOG® Dachvariante	SOG®+SOG®II Anschluss für Zweitcassette
410 011 0	410 012 0	410 013 0	410 014 0	410 030 0	410 020 0	552 100 0



SOG® +SOG® II TYP F | FÜR ALLE THETFORD C250/C260

DREHBARES TOILETTENBECKEN | FÄKALTANK MIT RÄDERN



SOG® Türvariante Filtergehäuse Weiß	SOG® Türvariante Filtergehäuse Hellgrau	SOG® Türvariante Filtergehäuse Dunkelgrau	SOG® Türvariante Filtergehäuse Schwarz	SOG®II Bodenvariante	SOG® Dachvariante	SOG®+SOG®II Anschluss für Zweitcassette
406 011 0	406 012 0	406 013 0	406 014 0	406 030 0	406 020 0	552 060 0



SOG® +SOG® II TYP B | FÜR ALLE THETFORD C200

DREHBARES TOILETTENBECKEN | FÄKALTANK MIT/OHNE RÄDER



SOG® Türvariante Filtergehäuse Weiß	SOG® Türvariante Filtergehäuse Hellgrau	SOG® Türvariante Filtergehäuse Dunkelgrau	SOG® Türvariante Filtergehäuse Schwarz	SOG®II Bodenvariante	SOG® Dachvariante	SOG®+SOG®II Anschluss für Zweitcassette
402 011 0	402 012 0	402 013 0	402 014 0	402 030 0	402 020 0	552 020 0



SOG® + SOG® II TYP H | FÜR ALLE THETFORD C220

DREHBARES TOILETTENBECKEN | FÄKALTANK MIT RÄDERN



SOG® Türvariante Filtergehäuse Weiß	SOG® Türvariante Filtergehäuse Hellgrau	SOG® Türvariante Filtergehäuse Dunkelgrau	SOG® Türvariante Filtergehäuse Schwarz	SOG® II Bodenvariante	SOG® Dachvariante	SOG® + SOG® II Anschluss für Zweitcassette
408 011 0	408 012 0	408 013 0	408 014 0	408 030 0	408 020 0	552 550 0

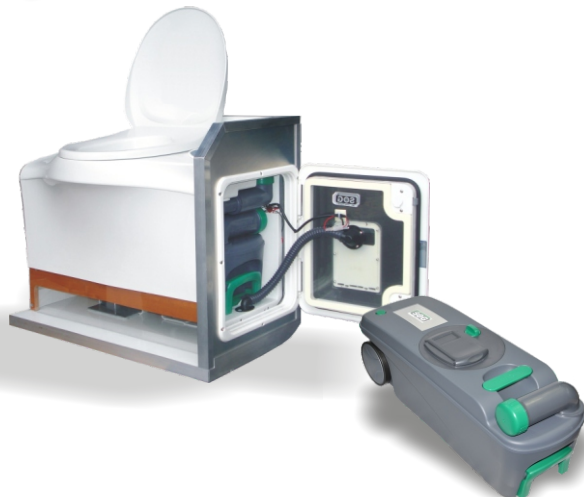


SOG® + SOG® II TYP D | FÜR ALLE THETFORD C400

BANKTOILETTE | FÄKALTANK MIT RÄDERN



SOG® Türvariante Filtergehäuse Weiß	SOG® Türvariante Filtergehäuse Hellgrau	SOG® Türvariante Filtergehäuse Dunkelgrau	SOG® Türvariante Filtergehäuse Schwarz	SOG® II Bodenvariante	SOG® Dachvariante	SOG® + SOG® II Anschluss für Zweitcassette
404 011 0	404 012 0	404 013 0	404 014 0	404 030 0	404 020 0	552 040 0



SOG®+SOG® II TYP G | FÜR ALLE THETFORD C500

BANKTOILETTE | FÄKALTANK MIT RÄDERN



SOG® Türvariante Filtergehäuse Weiß	SOG® Türvariante Filtergehäuse Hellgrau	SOG® Türvariante Filtergehäuse Dunkelgrau	SOG® Türvariante Filtergehäuse Schwarz	SOG®II Bodenvariante	SOG® Dachvariante	SOG®+SOG®II Anschluss für Zweitcassette
407 011 0	407 012 0	407 013 0	407 014 0	407 030 0	407 020 0	552 070 0

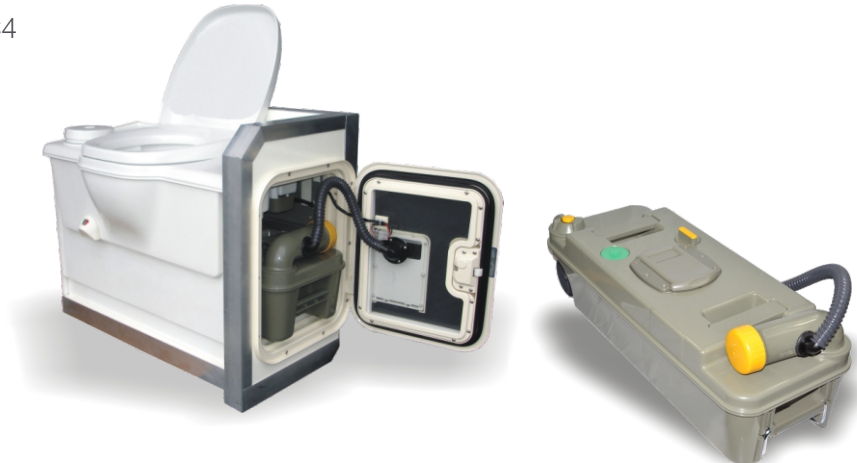


SOG®+SOG® II TYP A | FÜR ALLE THETFORD C2/C3/C4

BANKTOILETTE 19L | FÄKALTANK MIT RÄDERN



SOG® Türvariante Filtergehäuse Weiß	SOG®II Bodenvariante	SOG®+SOG®II Anschluss für Zweitcassette
401 011 0	401 030 0	552 550 0



SOG® + SOG® II Typ C | FÜR THETFORD PORTA POTTI
UND DOMETIC PORTABEL



SOG® Türvariante Filtergehäuse Weiß	SOG®II Bodenvariante
403 011 0	403 030 0



SOG® + SOG® II FILTER & FILTERPATRONE

1 x jährlich Filter wechseln!

SOG® Türvariante Ersatzkohle- filter	SOG®II Bodenvariante Filterpatrone
517 000 1	519 000 2



SOG®



SOG®II

Chemische Zusätze

Für SOG® Besitzer ist die Zugabe von chemischen Toilettenzusätzen völlig unnötig, denn das aktive Entlüftungssystem erledigt die Zersetzung der Fäkalien ganz umweltfreundlich durch die Zufuhr von Sauerstoff.

Duftstoffe in den chemischen Zusätzen sollen lediglich den Geruch der Faulgase, die beim Öffnen des Schiebers in den Innenraum entweichen, überdecken.

Denken Sie einmal an die Kläranlagen, auch hier wird ohne den Einsatz von Chemikalien gearbeitet!

Das Geld für chemische Zusätze kann der SOG® Besitzer sich also getrost sparen.



Nur SOG® entlüftet aus dem WC-Becken...

...UND SOMIT NICHT MIT HALBER KRAFT UND NICHT MIT EINFACHER TECHNIK!

Immer wieder kommt es zu Verwechslungen mit Entlüftungssystemen, die von Toilettenherstellern optional angeboten werden. Diese entlüften nur den Fäkalientank und bewirken somit nicht den gewohnten Komfort.

Irrtümlich werden die Entlüftungssysteme manchmal gleichwertig beurteilt, obwohl SOG® das einzige System seiner Art auf dem Markt ist, das Gerüche direkt am Entstehungsort absaugt. SOG® entlüftet immer nach außen und nie ungefiltert in den Innenraum.

Wissenswertes

Rundum zufriedene Kunden

Eins ist klar, wer eine SOG® Entlüftung einmal genutzt hat, baut sie im nächsten Fahrzeug wieder ein - oder bestellt sie gleich ab Werk mit.

Wenn Sie das System gerne einmal in Betrieb erleben möchten, dann fragen Sie doch einfach einen Ihrer Stellplatznachbarn. Dort ist SOG® bestimmt schon im Einsatz. Die beste Werbung sind immer zufriedene Nutzer!

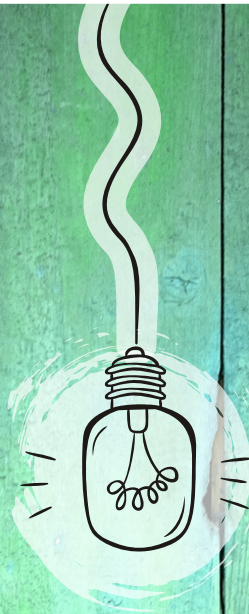
Wenn's doch mal riecht...

SOG® garantiert 100%ige Nutzung ohne Geruch.

Sollte also während der Fahrt oder der Nutzung doch Geruch wahrzunehmen sein, gibt es hierfür einen Grund.

Meist lässt sich der lästige Gestank, der beispielsweise durch Einzelheiten die bei der Montage nicht richtig beachtet wurden, schnell abstellen.

Hilfe bekommen Sie auf unserer Homepage unter <http://www.sog-systeme.de/service/problembearbeitung/>



Tankpflege

Durch Urin, Kalk und Fäkalien setzt sich an den Tankwänden, die bekanntlich nicht immer gleichmäßig bedeckt sind, mit der Zeit ein Belag ab. Länger sauber bleibt der Fäkaltank, wenn nach jedem Entleeren gründlich mit Wasser nachgespült wird. Danach ein klein wenig Neutralseife (gibt es auf ökologischer Basis im Drogeriemarkt) in den Fäkali­entank dazu geben. Das hält ihn lange Zeit sauber. Einmal im Jahr sollte der Tank, egal ob er mit SOG® oder chemischen Zusätzen betrieben wird, mit einem speziellen Fäkali­entankreini­ger behandelt werden. Das hält die beweglichen Teile im Tank sauber und gangbar. Wichtig! Kein spezielles Campingtoilettenpapier verwenden, denn dieses wird nicht zersetzt und kann Verstopfungen zur Folge haben.



Seit Markteinführung des ersten SOG® Entlüftungssystems vor über 25 Jahren hat sich in puncto Toiletten für Freizeitfahrzeuge viel getan. Die Entwicklungsabteilung von SOG® hält stets mit jeder Weiterentwicklung Schritt. So darf auch in den begrenzten Räumlichkeiten der Luxusklasse nicht auf Komfort verzichtet werden.

SOG® COMPACT QUICK für Zerhackertoiletten wurden auf die Kundenbedürfnisse abgestimmt, die besonderen Wert auf die Vermeidung von Geruchsbelästigung legen.

Für die Premiumklasse





SOG® COMPACT QUICK

ist eine innovative Lösung, die speziell für Keramik-Zerhackertoiletten entwickelt wurde, um eine geruchsfreie Toilettenumgebung in Reisemobilen zu schaffen.

Sie bietet verbesserte Funktionalität, Wirkung und Passform und ist dank ihrer flexiblen Anpassungsfähigkeit mit allen auf dem Markt erhältlichen Toilettenmodellen kompatibel.

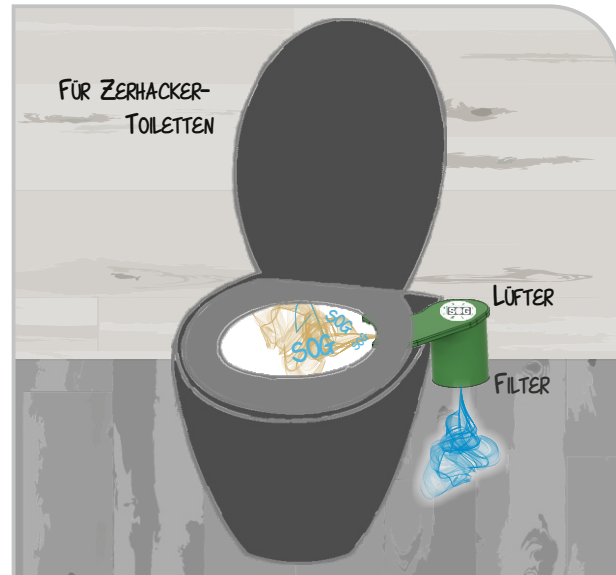
Mit SOG® Compact quick können Kunden unabhängig von ihrem Toilettentyp von den geruchsfreien Vorteilen profitieren.

SOG® Compact quick

SOG[®] COMPACT QUICK
FÜR ZERHACKER-TOILETTE



Der Ventilator schaltet sich automatisch ein, sobald der Toilettendeckel geöffnet wird und saugt unangenehme Gerüche direkt am WC-Becken über den strömungstechnisch angepassten Absaugschacht ab. Durch einen leistungsstarken Filter werden diese Gerüche abgeführt, was zu einem angenehmen Raumklima und einem spürbaren Komfortgewinn auf begrenztem Raum führt.



SOG[®] Compact quick



Das Entlüftungssystem integriert alle elektrischen und sonstigen Komponenten und wird mühelos mit der Toilette verklebt, ohne dass Bohrungen am Sitz, Tank oder Fahrzeug erforderlich sind.



SOG® Compact quick für Modell DOMETIC Master Flush	SOG® Compact quick für Modell JABSCO Deluce Flush	SOG® Compact quick für Modell TECMA Silence 2G 12V	SOG® Compact quick für Modell ALBIN Silent 12V	SOG® Compact Filterpatrone
linke Version* 415 410 0	linke Version* 415 510 0	linke Version* 415 110 0	linke Version* 415 310 0	519 111 1
rechte Version* 415 420 0	rechte Version* 415 520 0	rechte Version* 415 120 0	rechte Version* 415 320 0	

* ausgehend von Sitzposition

SOG® Compact quick

SOG® TT

FÜR TROCKENTRENNTTOILETTEN

SOG® TT zeichnet sich durch eine speziell optimierte Filtereinheit mit integriertem Lüfter aus. Der Lüfter kann durch seine optimale Konstruktion wahlweise mit einem Schalter an der Fahrzeuginnenwand separat geschaltet werden, oder dank seines geringen Stromverbrauchs von 1,2 Watt dauerhaft laufen. So absorbiert er konstant alle unliebsamen Gerüche aus der Trockentrenntoilette gefiltert nach draußen.

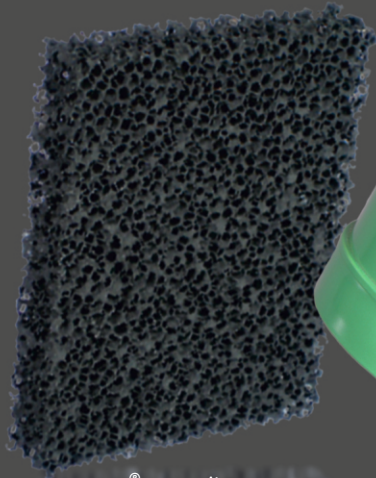
Das Montage-Kit der SOG® TT wird mit sämtlichen zur Nachrüstung benötigten Anschlüssen geliefert.

Die Konstruktion der SOG® TT bietet zwei Möglichkeiten nach außen zu entlüften. Über die Serviceklappe und über den Bodenauslass. Durch die speziell von SOG® entwickelten Filter wird jedes noch so pikante Geruchsdetail ausnahmslos gefiltert und somit sind geruchsfreie Urlaubstage im Innen- und Außenbereich gewährleistet.

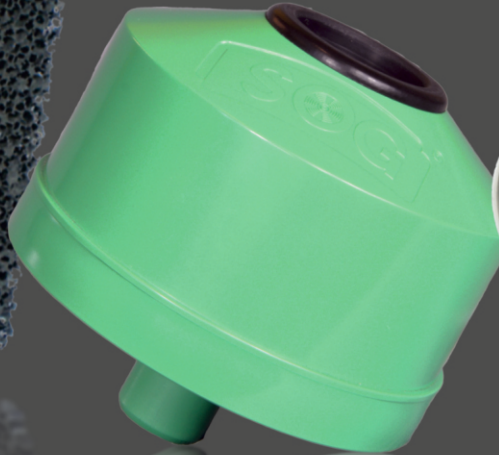
SOG® TT



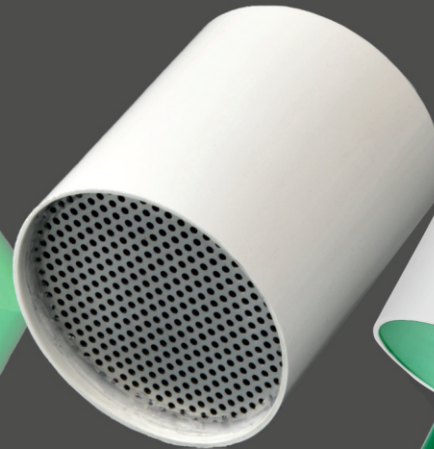
SOG® TT Türvariante Filtergehäuse Weiß	SOG® TT Türvariante Filtergehäuse Hellgrau	SOG® TT Türvariante Filtergehäuse Dunkelgrau	SOG® TT Türvariante Filtergehäuse Schwarz	SOG® TT Bodenvariante	SOG® TT Filterpatrone
414 011 0	414 012 0	414 013 0	414 014 0	414 030 0	519 141 0



SOG® Tür Filter



SOG® II Boden Filter



SOG® Compact Filter



SOG® TT Filter

SOG® Filter bieten überzeugende Vorteile

- lange Lebensdauer (1 Jahr)
- vollständige Neutralisierung der Gerüche durch lückenlose Verarbeitung
- keine Kohlenstaubentwicklung
- niedriges Gewicht
- kompakte Abmessung

1x jährlich Filter wechseln!



BESUCHEN SIE UNS AN DER SCHÖNEN

MOSEL

FIRMENSITZ LÖF
NÄHE KOBLENZ

Die Werkstatt von SOG® an der schönen Mosel hat schon so einige Reisemobile und Wohnwagen unter die Nase bekommen.

In allen Markenmodellen werden regelmäßig SOG®-Systeme nachgerüstet - für jeden wird die individuell beste Lösung geboten -. Nutzen Sie die Erfahrung im Einbau und sparen Sie sich den Griff zum Werkzeug.

In einem persönlichen Gespräch wird geklärt, was Ihnen wichtig ist und worauf beim Einbau zu achten ist.

Greifen Sie doch einfach für die Unterbreitung eines Einbau-Angebotes, sowie für die Vereinbarung eines Werkstatt-Termines zum Telefon.



STELLPLÄTZE MIT VER- UND ENTSORGUNG SIND
AUF DEM BETRIEBSGELÄNDE VORHANDEN!



www.sog.info