

# HYMER | T 674 CL

## HYMER

### SOG® II Typ D (C400)



Technik ersetzt Chemie!

**Bei dieser Einbauvariante ist es günstiger die Cassette oben anzubohren.**

Dies ist nur bei folgenden Fahrzeugen möglich:

- Toilette in Fahrtrichtung auf der rechten Seite verbaut -> bei Toilettenbenutzung sitzt man in Fahrtrichtung
- Toilette in Fahrtrichtung auf der linken Seite verbaut -> bei Toilettenbenutzung sitzt man entgegen der Fahrtrichtung

**Bei Bestellung oder Einbau wird zusätzlich der Sonderanschluss Typ D (Art.-Nr.: 541 040 0) benötigt. (Im Onlineshop erhältlich)**

Siehe 2. Seite



## Montage des SOG®-Schlauchanschlusses an der Cassette der Thetford-Toilette Typ D für C400 falls der SOG® Anschluss im oberen Cassettenbereich angebracht wird!

**Achtung muss unbedingt beachtet werden:**



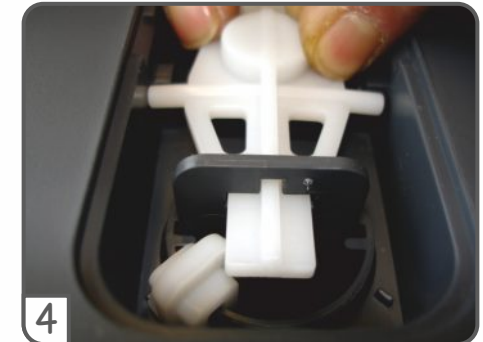
**1**  
Bohrpunkt für Schlauchanschluss anzeichnen:  
von der Außenkante 30 mm nach innen anzeichnen



**2**  
• von grünem Tragegriff 20 mm nach innen messen  
• beide Messpunkte miteinander verbinden  
• Bohrung von 35 mm in Cassette schneiden (+)



**3**  
Abdeckplatte auf Cassette öffnen



**4**  
weiße Ventilbetätigungsgestänge aus der Lageraufnahme nach hinten schieben



**5**  
Ventilbetätigungsgestänge entnehmen



**6**  
Graue Ventilbetätigung nach unten aus der Cassette ziehen



**7**  
• weißes Ventilbetätigungsgestänge mit Feder wieder in die vorhandenen Fixierpunkte einsetzen  
• Ventil wird nun ständig geschlossen gehalten



**8**  
Schacht wieder mit Deckel verschließen