

HYMER | T 614 CL

HYMER

SOG® II Typ D (C400)



Technik ersetzt Chemie!

Bei dieser Einbauvariante ist es günstiger die Cassette oben anzubohren.

Dies ist nur bei folgenden Fahrzeugen möglich:

- Toilette in Fahrtrichtung auf der rechten Seite verbaut -> bei Toilettenbenutzung sitzt man in Fahrtrichtung
- Toilette in Fahrtrichtung auf der linken Seite verbaut -> bei Toilettenbenutzung sitzt man entgegen der Fahrtrichtung

Bei Bestellung oder Einbau wird zusätzlich der Sonderanschluss Typ D (Art.-Nr.: 541 040 0) benötigt. (Im Onlineshop erhältlich)

Siehe 2. Seite



Montage des SOG®-Schlauchanschlusses an der Cassette der Thetford-Toilette Typ D für C400 falls der SOG® Anschluss im oberen Cassettenbereich angebracht wird!

Achtung muss unbedingt beachtet werden:



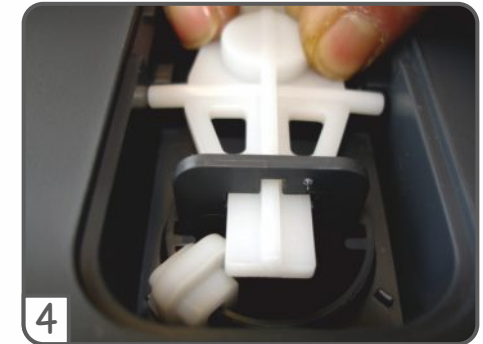
1
Bohrpunkt für Schlauchanschluss anzeichnen:
von der Außenkante 30 mm nach innen anzeichnen



2
• von grünem Tragegriff 20 mm nach innen messen
• beide Messpunkte miteinander verbinden
• Bohrung von 35 mm in Cassette schneiden (+)



3
Abdeckplatte auf Cassette öffnen



4
weiße Ventilbetätigungsgestänge aus der Lageraufnahme nach hinten schieben



5
Ventilbetätigungsgestänge entnehmen



6
Graue Ventilbetätigung nach unten aus der Cassette ziehen



7
• weißes Ventilbetätigungsgestänge mit Feder wieder in die vorhandenen Fixierpunkte einsetzen
• Ventil wird nun ständig geschlossen gehalten



8
Schacht wieder mit Deckel verschließen