

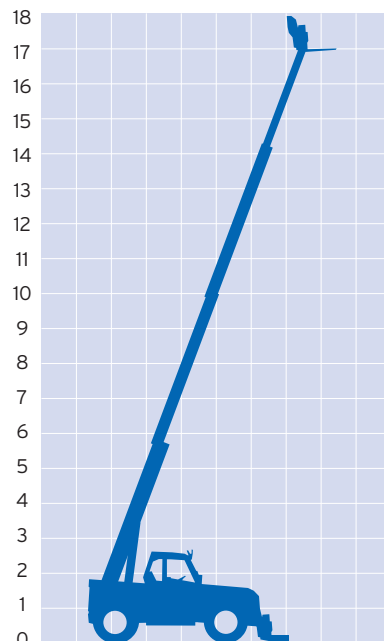
TELESTAPLER

**4 t** (BIS 17M)

**H** *heben + transportieren*  
**HOFMANN**



ARBEITSHÖHE	17,00 m
SEITLICHE REICHWEITE	(keine Angabe)
MAX. STANDHÖHE	16,50 m
SCHWENKBEREICH	(keine Angabe)
FAHRZEUGLÄNGE	6,10 m
FAHRZEUGHÖHE	2,52 m
FAHRZEUGBREITE	2,38 m abgestützt: ca. 2,58 m
KORBGRÖSSE	(entfällt)
MAX. TRAGKRAFT	4000 kg
EIGENGEWICHT	12421 kg
ABSTÜTZUNG	Ja
EINSEITIG ABGESTÜTZT	(keine Angabe)
MIN. ABSTÜTZBREITE	(keine Angabe)
ANTRIEB/FAHRANTRIEB	Diesel



Alle Angaben ohne Gewähr. Daten sind ca. Angaben laut Hersteller.

**Weitere Arbeitsbühnen von Hofmann:**

- ▶ Anhängerbühnen
- ▶ LKW-Bühnen
- ▶ Gelenkteleskopbühnen
- ▶ Teleskopbühnen
- ▶ Scherenbühnen
- ▶ Spezialbühnen

**Fragen Sie uns.  
Wir beraten Sie gerne!**

**Hofmann Kran-Vermietung GmbH & Co. KG**

Frankfurter Weg 31  
33106 Paderborn  
Telefon: +49(0) 52 51 / 87975-0  
Telefax: +49(0) 52 51 / 87975-22  
E-Mail: info@hofmann-autokrane.de  
Web: www.hofmann-autokrane.de