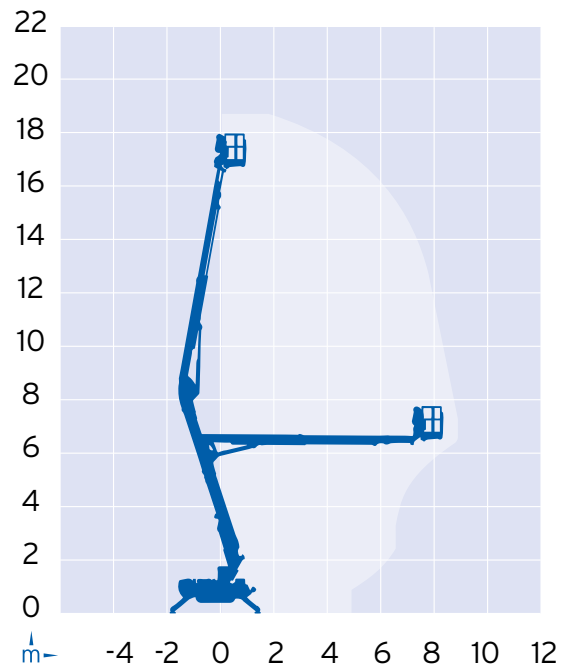


SPEZIALBÜHNEN

# Leo18 GTplus



|                      |                  |
|----------------------|------------------|
| ARBEITSHÖHE          | 18,30 m          |
| SEITLICHE REICHWEITE | 8,50 m           |
| MAX. STANDHÖHE       | 20,30 m          |
| SCHWENKBEREICH       | 355°             |
| FAHRZEUGLÄNGE        | 5,20 m           |
| FAHRZEUGHÖHE         | 1,99 m           |
| FAHRZEUGBREITE       | 0,78 m           |
| KORBGRÖSSE           | 1,40 x 0,70 m    |
| MAX. KORBTRAGKRAFT   | 200 kg           |
| EIGENGEWICHT         | 2450 kg          |
| ABSTÜTZUNG           | 3,03 m           |
| EINSEITIG ABGESTÜTZT | (keine Angabe)   |
| MIN. ABSTÜTZBREITE   | 2,80 m           |
| ANTRIEB/FAHRANTRIEB  | Diesel / Elektro |



Alle Angaben ohne Gewähr. Daten sind ca. Angaben laut Hersteller.

## Weitere Arbeitsbühnen von Hofmann:

- ▶ Anhängerbühnen
- ▶ LKW-Bühnen
- ▶ Gelenkteleskopbühnen
- ▶ Teleskopbühnen
- ▶ Scherenbühnen
- ▶ Spezialbühnen

**Fragen Sie uns.  
Wir beraten Sie gerne!**

## Hofmann Kran-Vermietung GmbH & Co. KG

Frankfurter Weg 31  
33106 Paderborn  
Telefon: +49 5251 87 97 5-0  
Telefax: +49 5251 87 97 5-22  
E-Mail: info@hofmann-autokrane.de  
Web: www.hofmann-autokrane.de