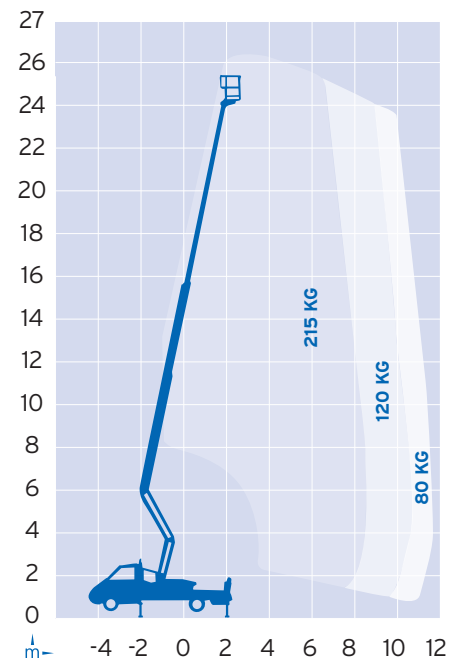


LKW
LK 260



ARBEITSHÖHE	26,00 m
SEITLICHE REICHWEITE	11,70 m
MAX. STANDHÖHE	24,00 m
SCHWENKBEREICH	2 x 250°
FAHRZEUGLÄNGE	vorn 7,40 m, hinten 9,40 m
FAHRZEUGHÖHE	Korb vorne 3,40 m, Korb hinten 2,60 m
FAHRZEUGBREITE	2,30 m Fahrzeug + Abstützung
KORBGRÖSSE	1,30 m x 0,70 m
MAX. KORBTRAGKRAFT	215 kg
EIGENGEWICHT	6000 kg
ABSTÜTZUNG	2,30 m
EINSEITIG ABGESTÜTZT	(keine Angabe)
MIN. ABSTÜTZBREITE	(keine Angabe)
ANTRIEB/FAHRANTRIEB	Diesel



Alle Angaben ohne Gewähr. Daten sind ca. Angaben laut Hersteller.

Weitere Arbeitsbühnen von Hofmann:

- ▶ Anhängerbühnen
- ▶ LKW-Bühnen
- ▶ Gelenkteleskopbühnen
- ▶ Teleskopbühnen
- ▶ Scherenbühnen
- ▶ Spezialbühnen

**Fragen Sie uns.
Wir beraten Sie gerne!**

Hofmann Kran-Vermietung GmbH & Co. KG

Frankfurter Weg 31
33106 Paderborn
Telefon: +49 5251 87 97 5-0
Telefax: +49 5251 87 97 5-22
E-Mail: info@hofmann-autokrane.de
Web: www.hofmann-autokrane.de