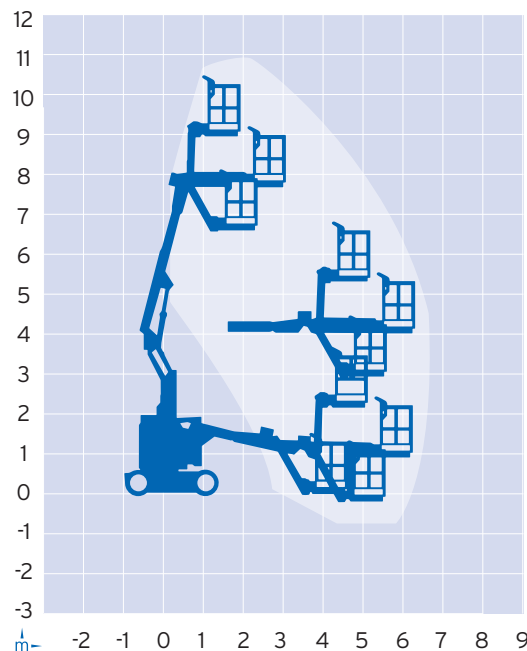


GELENKTELESKOPE/ELEKTRO (BIS 13 M)

GTB 111 EPK



ARBEITSHÖHE	11,14 m
SEITLICHE REICHWEITE	6,25 m
MAX. STANDHÖHE	9,14 m
SCHWENKBEREICH	360°
FAHRZEUGLÄNGE	5,59 m
FAHRZEUGHÖHE	2,01 m
FAHRZEUGBREITE	1,22 m
KORBGRÖSSE	0,76 m x 1,22 m
MAX. KORBTRAGKRAFT	230 kg
EIGENGEWICHT	7100 kg
ABSTÜTZUNG	Nein
EINSEITIG ABGESTÜTZT	(enfällt)
MIN. ABSTÜTZBREITE	(enfällt)
ANTRIEB/FAHRANTRIEB	Elektro, 8 x 6V / 370A / hr



Alle Angaben ohne Gewähr. Daten sind ca. Angaben laut Hersteller.

Weitere Arbeitsbühnen von Hofmann:

- ▶ Anhängerbühnen
- ▶ LKW-Bühnen
- ▶ Gelenkteleskopbühnen
- ▶ Teleskopbühnen
- ▶ Scherenbühnen
- ▶ Spezialbühnen

**Fragen Sie uns.
Wir beraten Sie gerne!**

Hofmann Kran-Vermietung GmbH & Co. KG

Frankfurter Weg 31
33106 Paderborn
Telefon: +49 5251 87 97 5-0
Telefax: +49 5251 87 97 5-22
E-Mail: info@hofmann-autokrane.de
Web: www.hofmann-autokrane.de