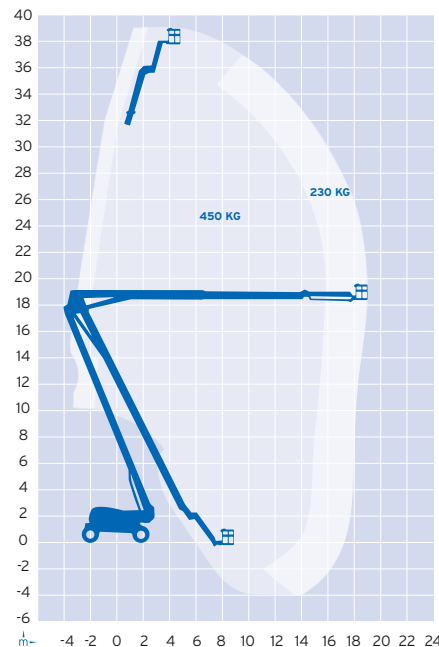


GELENKTELESKOPE/DIESEL

GTB 401 D



ARBEITSHÖHE	40,10 m
SEITLICHE REICHWEITE	19,25 m
MAX. STANDHÖHE	38,10 m
SCHWENKBEREICH	360°
FAHRZEUGLÄNGE	11,45 m
FAHRZEUGHÖHE	3,05 m
FAHRZEUGBREITE	2,49 m (3,80 m) Achsen ausgefahren
KORBGRÖSSE	0,91 m x 2,44 m
MAX. KORBTRAGKRAFT	230 - 450 kg
EIGENGEWICHT	19958 kg
ABSTÜTZUNG	Nein
EINSEITIG ABGESTÜTZT	(entfällt)
MIN. ABSTÜTZBREITE	(entfällt)
ANTRIEB/FAHRANTRIEB	Diesel, 4x4



Alle Angaben ohne Gewähr. Daten sind ca. Angaben laut Hersteller.

Weitere Arbeitsbühnen von Hofmann:

- ▶ Anhängerbühnen
- ▶ LKW-Bühnen
- ▶ Gelenkteleskopbühnen
- ▶ Teleskopbühnen
- ▶ Scherenbühnen
- ▶ Spezialbühnen

**Fragen Sie uns.
Wir beraten Sie gerne!**

Hofmann Kran-Vermietung GmbH & Co. KG

Frankfurter Weg 31
33106 Paderborn
Telefon: +49 5251 87 97 5-0
Telefax: +49 5251 87 97 5-22
E-Mail: info@hofmann-autokrane.de
Web: www.hofmann-autokrane.de