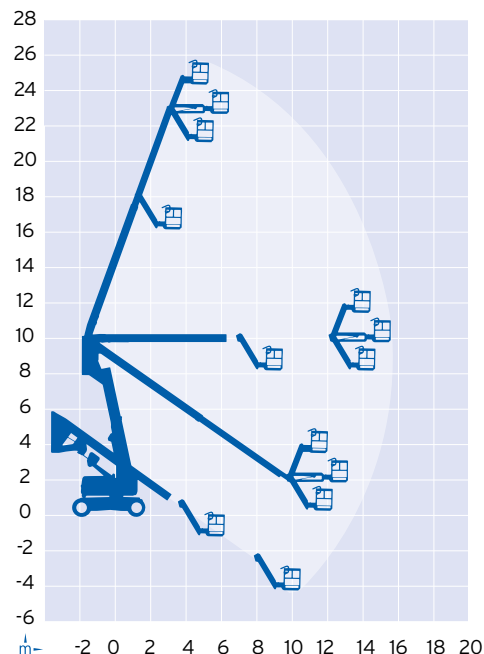


GELENKTELESKOPE/DIESEL
GTB 260 D



| | |
|----------------------|----------------|
| ARBEITSHÖHE | 26,00 m |
| SEITLICHE REICHWEITE | 15,74 m |
| MAX. STANDHÖHE | 24,00 m |
| SCHWENKBEREICH | 360° |
| FAHRZEUGLÄNGE | 11,12 m |
| FAHRZEUGHÖHE | 3,00 m |
| FAHRZEUGBREITE | 2,44 m |
| KORBARMLÄNGE | (keine Angabe) |
| MAX. KORBTRAGKRAFT | 230 kg |
| EIGENGEWICHT | 15030 kg |
| ABSTÜTZUNG | Nein |
| EINSEITIG ABGESTÜTZT | (entfällt) |
| MIN. ABSTÜTZBREITE | (entfällt) |
| ANTRIEB/FAHRANTRIEB | Diesel, 4x4 |



Alle Angaben ohne Gewähr. Daten sind ca. Angaben laut Hersteller.

Weitere Arbeitsbühnen von Hofmann:

- ▶ Anhängerbühnen
- ▶ LKW-Bühnen
- ▶ Gelenkteleskopbühnen
- ▶ Teleskopbühnen
- ▶ Scherenbühnen
- ▶ Spezialbühnen

**Fragen Sie uns.
Wir beraten Sie gerne!**

Hofmann Kran-Vermietung GmbH & Co. KG

Frankfurter Weg 31
 33106 Paderborn
 Telefon: +49 5251 87 97 5-0
 Telefax: +49 5251 87 97 5-22
 E-Mail: info@hofmann-autokrane.de
 Web: www.hofmann-autokrane.de