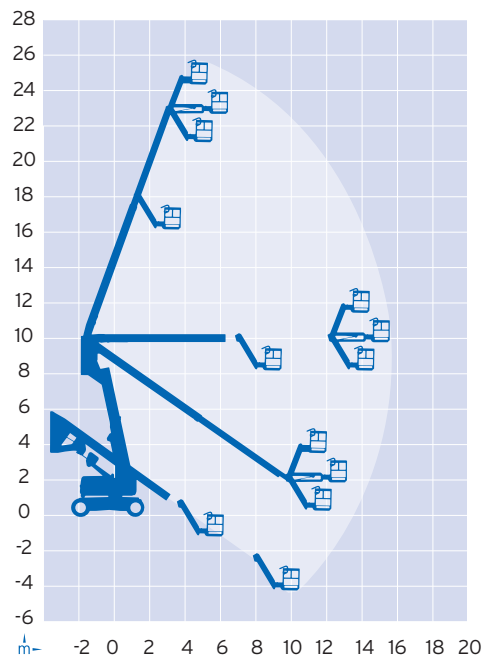


GELENKTELESKOPE/DIESEL

GTB 260 D



ARBEITSHÖHE	26,00 m
SEITLICHE REICHWEITE	15,74 m
MAX. STANDHÖHE	24,00 m
SCHWENKBEREICH	360°
FAHRZEUGLÄNGE	11,12 m
FAHRZEUGHÖHE	3,00 m
FAHRZEUGBREITE	2,44 m
KORBARMLÄNGE	(keine Angabe)
MAX. KORBTRAGKRAFT	230 kg
EIGENGEWICHT	15030 kg
ABSTÜTZUNG	Nein
EINSEITIG ABGESTÜTZT	(entfällt)
MIN. ABSTÜTZBREITE	(entfällt)
ANTRIEB/FAHRANTRIEB	Diesel, 4x4, 4 Radlenkung: 1x mit & 1x ohne



Alle Angaben ohne Gewähr. Daten sind ca. Angaben laut Hersteller.

Weitere Arbeitsbühnen von Hofmann:

- ▶ Anhängerbühnen
- ▶ LKW-Bühnen
- ▶ Gelenkteleskopbühnen
- ▶ Teleskopbühnen
- ▶ Scherenbühnen
- ▶ Spezialbühnen

**Fragen Sie uns.
Wir beraten Sie gerne!**

Hofmann Kran-Vermietung GmbH & Co. KG

Frankfurter Weg 31
33106 Paderborn
Telefon: +49 5251 87 97 5-0
Telefax: +49 5251 87 97 5-22
E-Mail: info@hofmann-autokrane.de
Web: www.hofmann-autokrane.de