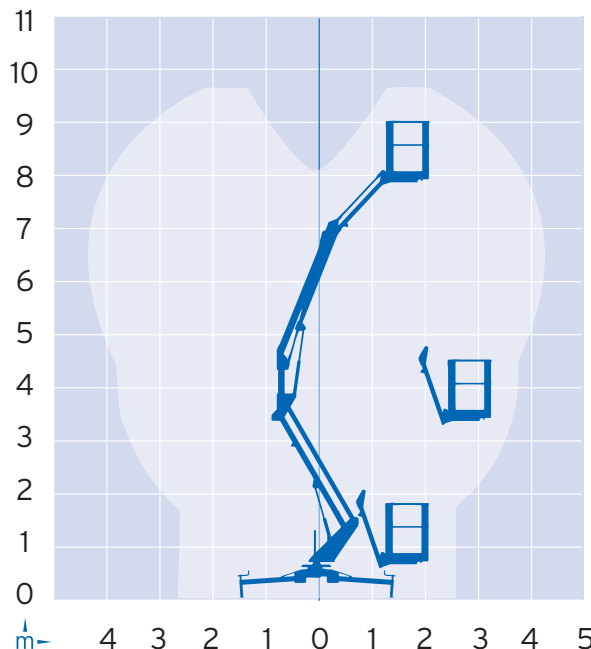


ANHÄNGER

AB 96 G



ARBEITSHÖHE	9,60 m
SEITLICHE REICHWEITE	4,10 m
MAX. STANDHÖHE	7,60 m
SCHWENKBEREICH	2 x 180°
FAHRZEUGLÄNGE	4,75 m
FAHRZEUGHÖHE	1,93 m
FAHRZEUGBREITE	1,63 m, 3,00 m Abstützung
KORBGRÖSSE	0,80 m x 0,70 m
MAX. KORBTRAGKRAFT	120 kg
EIGENGEWICHT	750 kg (ungebremst)
ABSTÜTZUNG	3,00 x 3,00 m
EINSEITIG ABGESTÜTZT	(keine Angabe)
MIN. ABSTÜTZBREITE	(keine Angabe)
ANTRIEB/FAHRANTRIEB	Elektro, 230 V, 9,7 A - 1kw



Alle Angaben ohne Gewähr. Daten sind ca. Angaben laut Hersteller.

Weitere Arbeitsbühnen von Hofmann:

- ▶ Anhängerbühnen
- ▶ LKW-Bühnen
- ▶ Gelenkteleskopbühnen
- ▶ Teleskopbühnen
- ▶ Scherenbühnen
- ▶ Spezialbühnen

**Fragen Sie uns.
Wir beraten Sie gerne!**

Hofmann Kran-Vermietung GmbH & Co. KG

Frankfurter Weg 31
33106 Paderborn
Telefon: +49 5251 87 97 5-0
Telefax: +49 5251 87 97 5-22
E-Mail: info@hofmann-autokrane.de
Web: www.hofmann-autokrane.de