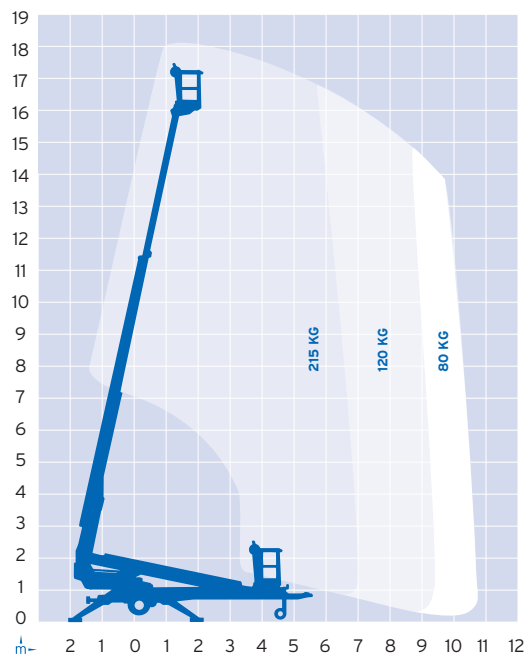


ANHÄNGER

AB 180T



ARBEITSHÖHE	18,00 m
SEITLICHE REICHWEITE	10,70 m
MAX. STANDHÖHE	16,00 m
SCHWENKBEREICH	endlos
FAHRZEUGLÄNGE	7,35 m
FAHRZEUGHÖHE	2,05 m
FAHRZEUGBREITE	1,78 m, 4,20 m Abstützung
KORBGRÖSSE	1,30 m x 0,70 m
MAX. KORBTRAGKRAFT	215 kg
EIGENGEWICHT	1740 kg
ABSTÜTZUNG	3,80 x 4,20 m
EINSEITIG ABGESTÜTZT	(keine Angabe)
MIN. ABSTÜTZBREITE	(keine Angabe)
ANTRIEB/FAHRANTRIEB	Elektro / Benzin / Diesel 220-240V / 10A



Alle Angaben ohne Gewähr. Daten sind ca. Angaben laut Hersteller.

Weitere Arbeitsbühnen von Hofmann:

- ▶ Anhängerbühnen
- ▶ LKW-Bühnen
- ▶ Gelenkteleskopbühnen
- ▶ Teleskopbühnen
- ▶ Scherenbühnen
- ▶ Spezialbühnen

**Fragen Sie uns.
Wir beraten Sie gerne!**

Hofmann Kran-Vermietung GmbH & Co. KG

Frankfurter Weg 31
33106 Paderborn
Telefon: +49 5251 87 97 5-0
Telefax: +49 5251 87 97 5-22
E-Mail: info@hofmann-autokrane.de
Web: www.hofmann-autokrane.de