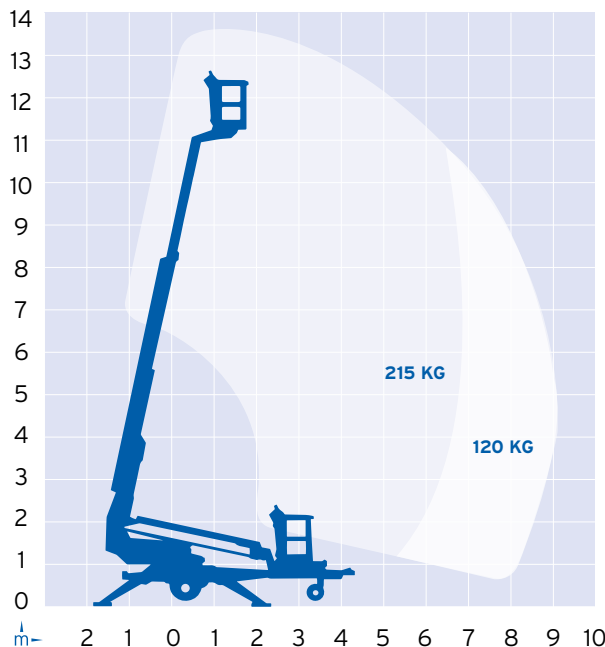


ANHÄNGER

AB 135T



| | |
|----------------------|--|
| ARBEITSHÖHE | 13,50 m |
| SEITLICHE REICHWEITE | 9,10 m |
| MAX. STANDHÖHE | 11,50 m |
| SCHWENKBEREICH | endlos |
| FAHRZEUGLÄNGE | 5,96 m |
| FAHRZEUGHÖHE | 2,16 m (2 m) |
| FAHRZEUGBREITE | 1,78 m, 4,20 m Abstützung |
| KORBGRÖSSE | 1,30 m x 0,70 m |
| MAX. KORBTRAGKRAFT | 215 kg |
| EIGENGEWICHT | 1635 kg |
| ABSTÜTZUNG | 3,80 m |
| EINSEITIG ABGESTÜTZT | (keine Angabe) |
| MIN. ABSTÜTZBREITE | (keine Angabe) |
| ANTRIEB/FAHRANTRIEB | Elektro / Benzin / Diesel 220-240V 10A |



Alle Angaben ohne Gewähr. Daten sind ca. Angaben laut Hersteller.

Weitere Arbeitsbühnen von Hofmann:

- ▶ Anhängerbühnen
- ▶ Teleskopbühnen
- ▶ LKW-Bühnen
- ▶ Scherenbühnen
- ▶ Gelenkteleskopbühnen
- ▶ Spezialbühnen

**Fragen Sie uns.
Wir beraten Sie gerne!**

Hofmann Kran-Vermietung GmbH & Co. KG

Frankfurter Weg 31
33106 Paderborn
Telefon: +49 5251 87 97 5-0
Telefax: +49 5251 87 97 5-22
E-Mail: info@hofmann-autokrane.de
Web: www.hofmann-autokrane.de