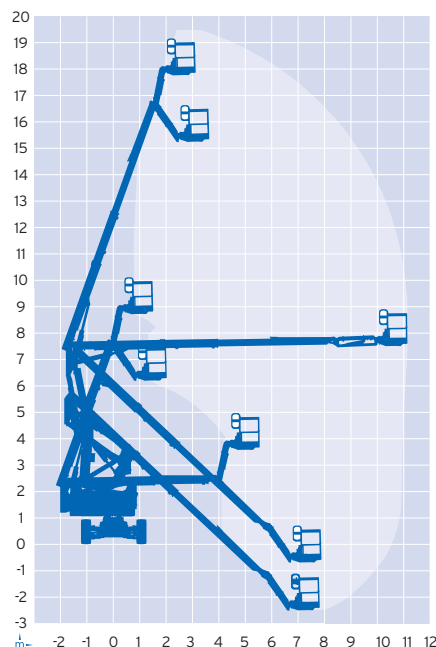


HYBRID ELEKTRO-/DIESELANTRIEB

# GTB 201 H



ARBEITSHÖHE	20,16 m
SEITLICHE REICHWEITE	11,15 m
MAX. STANDHÖHE	18,16
SCHWENKBEREICH	355°
FAHRZEUGLÄNGE	8,15 m
FAHRZEUGHÖHE	2,54 m
FAHRZEUGBREITE	2,49 m
KORBGRÖSSE	0,76 m x 1,83 m
MAX. KORBTRAGKRAFT	227 kg
EIGENGEWICHT	7.756 kg
ABSTÜTZUNG	keine
EINSEITIG ABGESTÜTZT	entfällt
MIN. ABSTÜZBREITE	entfällt
ANTRIEB/FAHRANTRIEB	Elektro-/Dieselantrieb



Alle Angaben ohne Gewähr. Daten sind ca. Angaben laut Hersteller.

## Weitere Arbeitsbühnen von Hofmann:

- ▶ Anhängerbühnen
- ▶ LKW-Bühnen
- ▶ Gelenkteleskopbühnen
- ▶ Teleskopbühnen
- ▶ Scherenbühnen
- ▶ Spezialbühnen

**Fragen Sie uns.  
Wir beraten Sie gerne!**

## Hofmann Kran-Vermietung GmbH & Co. KG

Frankfurter Weg 31  
33106 Paderborn  
Telefon: +49 5251 87 97 5-0  
Telefax: +49 5251 87 97 5-22  
E-Mail: info@hofmann-autokrane.de  
Web: www.hofmann-autokrane.de